

Ficha técnica

Fig. C101 Válvula de regulación Estabilización aguas abajo

NOTA : La información complementaria está disponible en el documento «válvula base».

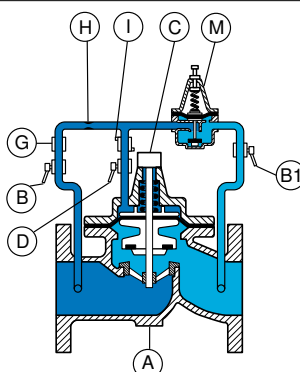
Aplicaciones y características generales



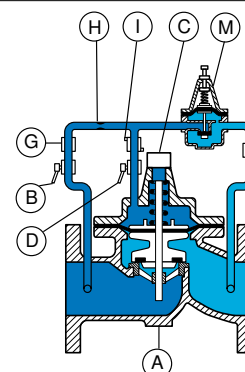
- Controla y mantiene una presión aguas abajo reducida preregulada a un valor constante sean cuales sean las variaciones de la presión aguas arriba y de la demanda (la presión aguas abajo regulada es siempre inferior al mínimo de presión aguas arriba).
- Esta válvula reduce la presión en una red de distribución, de regadío o a la salida de la bomba.
- Normas : ACS - **WRAS**

Funcionamiento

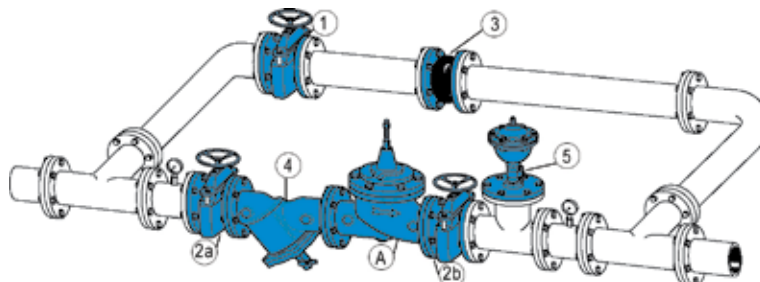
Cuando el piloto M se abre, la presión contenida en el circuito no se aplica tanto sobre la membrana de la válvula A y el obturador tiende a abrirse.



Cuando el piloto M se cierra la presión contenida en el circuito se aplica por igual sobre la membrana de la válvula A y tiende a cerrar el obturador.



Esquema de instalación y nomenclatura



Regulación del piloto :

- 0,4 a 5,51 bar
- 1,72 a 8,5 bar (standard)
- 2,06 a 24,5 bar

Precauciones de instalación :

- montar un filtro aguas arriba
- montar una ventosa aguas abajo o en el punto mas alto en torno a la válvula de regulación.
- montaje horizontal : sombrero-dirigido hacia arriba, inclinado 45° máximo
- montaje vertical : cambiar el muelle de la válvula base (opción 7)

Ejecuciones posibles :

- C101C, C101DS, C101M, C101S
- juntas FKM en la válvula base y el piloto
- raccord inox 316TI

| Nº | Denominación | Materiales |
|----|------------------------------------------------------------------|--------------------------------------|
| A | Cuerpo principal | Fundición GJS (DN 125 fundición GJL) |
| B | Válvula aislamiento aguas arriba | Latón niquelado |
| B1 | Válvula aislamiento aguas abajo | Latón niquelado |
| C | Indicador visual de purga | Inox latón |
| D | Válvula aislamiento de la cámara | Latón niquelado |
| G | Filtro | Latón |
| H | Válvula de aguja | Inox o latón |
| I | Regulador de caudal | Latón |
| M | Piloto C 101 | Latón inox bronce |
| 1 | Válvula de aislamiento by-pass | |
| 3 | Manguito antivibratorio | |
| 2a | Válvula de aislamiento aguas arriba de la canalización principal | |
| 2b | Válvula de aislamiento aguas abajo de la canalización principal | |
| 4 | Filtro | |
| 5 | Ventosa simple función | |