

Ficha técnica

Fig. 50F

Válvula de retención

Sistema B

Aplicaciones y características generales



- Funcionamiento vertical ascendente y horizontal (alojamiento de la bola encima del eje de la canalización),
- Pérdidas de carga muy débiles,
- Silenciosa y robusta,
- Materiales no incrustables,
- Obturador : bola flotante resina epoxy,
- Estanqueidad : asegurada por una junta de elastómero fijada sobre el asiento

Características técnicas

"	mm	DN	PFA en bar	Referencias	Vvs-nr
1	25	10	10	149B 2122	
1 1/4	32	10	10	149B 2123	
1 1/2	40	10	10	149B 2124	
2	50	10	10	149B 2125	
2 1/2	65	10	10	149B 2127	
3	80	10	10	149B 14077	

- **Conexión** : Hembra/hembra, rosca gas cilíndrica G (BSP)
- **Presión de funcionamiento permitida PFA con agua** (suministro, distribución, evacuación) : Ver cuadro

• **θ** Mini. -10 °C
Maxi. 80 °C

- **Fluidos permitidos** : Aguas usadas

- **Normas** :

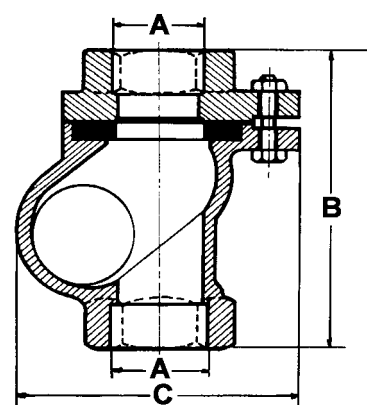


- **Normas de construcción internacionales** :

Conformidad CE directiva 97/23/CE
Conformidad CE directiva 89/106/CEE norma EN12050-4
Conexión rosca según norma NF E 03-005 ISO228

Dimensiones

"	mm	A		B	C	Peso
		mm	mm	mm	mm	kg
1	26/34	121	104	1,4		
1 1/4	33/42	134	119	1,9		
1 1/2	40/49	145	137	2,5		
2	50/60	174	157	3,4		
2 1/2	66/76	195	179	4,9		
3	80/90	246	214	13,2		

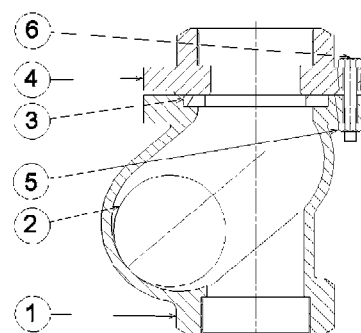


Ficha técnica

Fig. 50F - Válvula de retención

Nomenclatura y materiales

Nº	Denominación	Materiales	EURO	ANSI
1	CUERPO	Fundición+epoxy	EN-GJL-250	ASTM A 48 35 B
2	BOLA	Thermodur		
3	JUNTA DN 1 ^{1/2}	CR		
	Otros DN	NR		
4	BRIDA	Fundición+epoxy	EN-GJL-250	ASTM A 48 35 B
5	TUERCA	Inox	X10CrNi18-10	AISI 304
6	TORNILLO	Inox	X10CrNi18-10	AISI 304

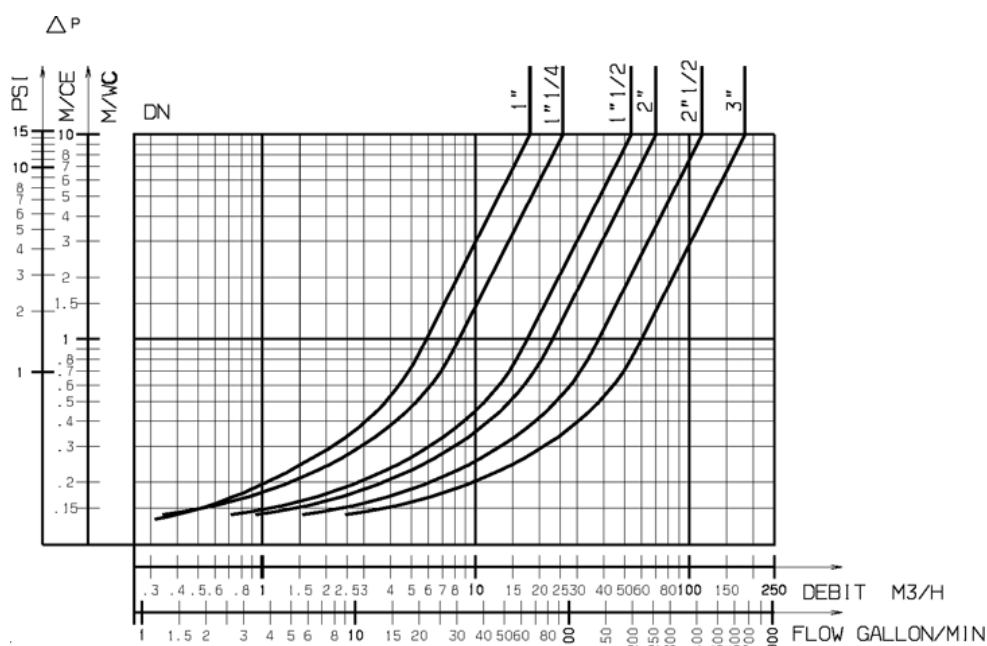


Características de funcionamiento

DN		Kv		ζ
"	mm		m ³ /H	
1	25		18,00	1,90
1 ^{1/4}	32		25,60	2,50
1 ^{1/2}	40		53,50	1,40
2	50		70,00	2,00
2 ^{1/2}	65		115,40	2,10
3	80		183,80	1,90

Modo de funcionamiento :

- Curva continua : Válvula totalmente abierta
- Curva de puntos : Fase de apertura de la válvula



Las modificaciones, errores y erratas no pueden dar lugar a ningún tipo de indemnización. Socla se reserva el derecho de modificar sus productos sin preaviso. Todas las marcas de estos productos son propiedad de las respectivas compañías. Todos los derechos reservados.

Socla Iberica

Av. La Llana, 85.
Pol. Ind. La Llana
08191 RUBI (Barcelona)

Teléfono : +34 902 230 530
Fax : +34 902 230 531
<http://www.socla.com>
e-mail: socla-iberica@socla.com