

Ficha técnica

Fig. 508F

Válvula de retención

Sistema B

Aplicaciones y características generales



- Funcionamiento vertical ascendente y horizontal (alojamiento de la bola encima del eje de la canalización),
- Pérdidas de carga muy débiles,
- Silenciosa y robusta,
- Materiales no incrustables,
- Obturador : bola flotante,
- Estanqueidad : asegurada por junta elastómero montada en el cuerpo,
- Utilizable como una ventosa.

Características técnicas

DN		PFA en bar	Referencias	Vvs-nr
"	mm			
1	25	10	149B 3212	
1 ^{1/4}	32	10	149B 3213	
1 ^{1/2}	40	10	149B 3214	
2	50	10	149B 3215	
2 ^{1/2}	65	10	149B 3216	

- **Conexión** : Hembra/hembra, gas cilíndrico G o NPT cónico
- **Presión de funcionamiento permitido PFA con agua** (suministro, distribución, evacuación) : Ver cuadro

• **θ** Mini. -10 °C
Maxi. 80 °C

- **Fluidos permitidos** : Aguas usadas

- **Normas** :

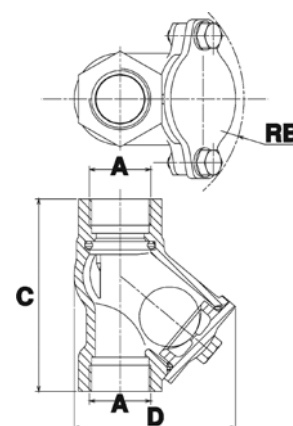


- **Normas de construcción internacionales** :

Conexión rosca según NF E 03-005 ISO228

Dimensiones

A		RB	C	D	Peso
"	mm	mm	mm	mm	kg
1	26/34	76	114	95	1,3
1 ^{1/4}	33/42	85	132	110,5	1,9
1 ^{1/2}	40/49	93	145	121	2,45
2	50/60	107	173,5	144	3,5
2 ^{1/2}	66/76	127	200	174,5	6,2

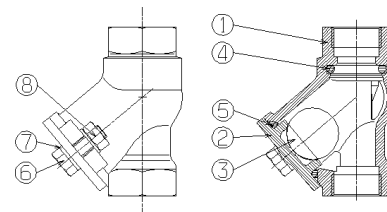


Ficha técnica

Fig. 508F - Válvula de retención

Nomenclatura y materiales

Nº	Denominación	Materiales	EURO	ANSI
1	CUERPO	Fundición/epoxy ext	EN-GJL-250	ASTM A 48 35 B
2	SOMBRERO	Fundición/epoxy ext	EN-GJL-250	ASTM A 48 35 B
3	BOLA	Resina epoxy		
4	JUNTA	NBR (nitrilo)		
5	JUNTA	NBR (nitrilo)		
6	TORNILLO	Inox	X5Cr-Ni18-10	AISI 304
7	ARANDELA	Inox	X5Cr-Ni18-10	AISI 304
8	TUERCA	Inox	X5Cr-Ni18-10	AISI 304

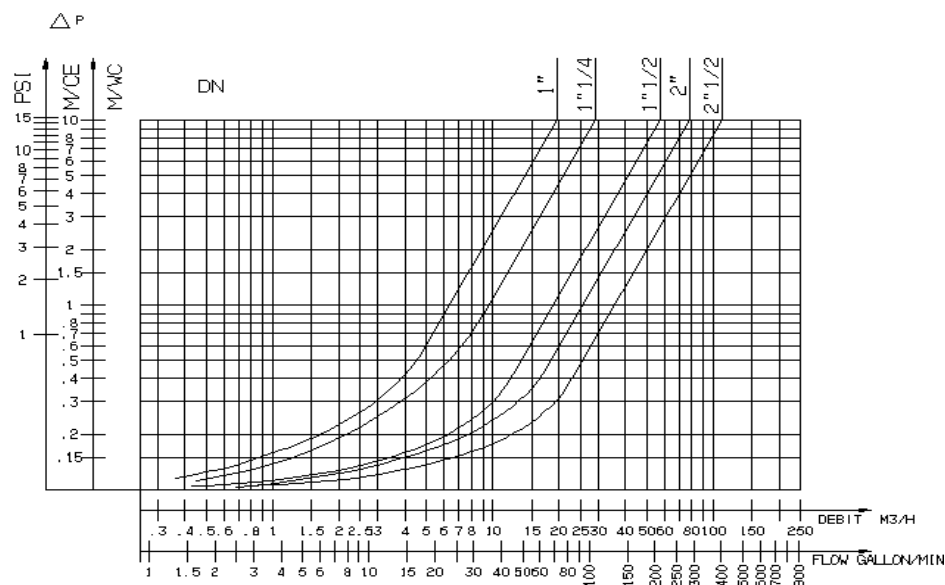


Características de funcionamiento

DN		Kv	ζ
"	mm	m³/H	
1	25	19,6	1,6
1 1/4	32	29,4	1,9
1 1/2	40	57,8	1,2
2	50	78,3	1,6
2 1/2	65	110,4	2,3

Modo de funcionamiento :

- Curva continua : Válvula totalmente abierta
- Curva de puntos : Fase de apertura de la válvula



Las modificaciones, errores y erratas no pueden dar lugar a ningún tipo de indemnización. Socla se reserva el derecho de modificar sus productos sin preaviso. Todas las marcas de estos productos son propiedad de las respectivas compañías. Todos los derechos reservados.

Socla Iberica

Av. La Llana, 85.
Pol. Ind. La Llana
08191 RUBI (Barcelona)

Teléfono : +34 902 230 530
Fax : +34 902 230 531
<http://www.socla.com>
e-mail: socla-iberica@socla.com