

Ficha técnica

Fig. 11 - 11RC
Reductora de presión

Desbordes

Aplicaciones y características generales



- Controla y mantiene la presión de salida a un valor reducido regulable, tanto con consumo como con caudal cero.
- Conserva una presión de salida estable, aunque exista variación de la presión de entrada (la P de salida varía en menos de un 10 % de la variación de P de entrada conforme a la norma).
- No exige ningún mantenimiento ; sin riesgo de bloqueo ya que es insensible a la cal y a las impurezas del agua.
- Funciona en cualquier posición/orientación.
- Garantiza un caudal elevado con una presión de salida estable ya que tiene una débil pérdida de carga .
- Asegura el papel de reductora de presión (denominación oficial) pero también de "regulador" y de "manoreductor" (denominación más bien reservada al gas).
- Regulación : se suministra preregulada a 3 bars.
- Toma de salida para manómetro y purga debajo del cuerpo.
- Existe con muelle de compensación : tipo 11 RC, para una presión de salida más débil (Reglaje a partir de 0,5bar (DN15 y 20)

Características técnicas

DN	PFA (bar)	PS (bar)				Cat.	Referencias	Vvs-nr
		L1	L2	G1	G2			
1/2	15	25	25	25	X	25	3.3	149B7054
3/4	20	25	25	25	X	25	3.3	149B7055
1"	25	25	25	25	X	25	3.3	149B7489
1"1/4	32	25	25	25	X	25	3.3	149B7548
1"1/2	40	25	25	25	X	25	3.3	149B7567
2"	50	25	25	25	X	25	3.3	149B7565

- **Conexión** : macho/macho, rosca gas (BSP)
- **Toma manómetro salida** : 1/4"
- **Presión de funcionamiento permitida PFA con agua** : Ver cuadro
- **Presión maxi permitida PS con otros fluidos** : Ver cuadro
- **θ** : Mini. -10 °C
Maxi. en servicio continuo : 80 °C (40°C fuel doméstico)
- **Fluidos admitidos** : agua, aire y gas neutros, fuel doméstico
- **Normas** : ACS - NF : Tipo 11 DN 15 - 25
VDA : (Tipo 11DN 15 - 20) WRAS
- **Normas de construcción internacionales** : Reductoras de presión EN 1567
Conexión roscas NF EN ISO 228

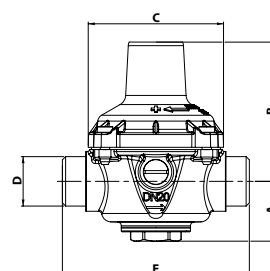
Tipo RC

1/2	15	25	25	25	X	25	3.3	149B7068
3/4	20	25	25	25	X	25	3.3	149B7069

L1, L2, G1 et G2 correspondent a los líquidos/gas agrupados según su nivel de peligrosidad definidos por la Directiva de los equipos bajo presión (PED). El artículo 3.3 indica los equipos que no deben llevar el marcado CE.

Dimensiones

DN	D		A	B	C	E	Peso
	"	mm	mm	mm	mm	mm	kg
15	1/2	15/21	31	60	59	85	0,7
20	3/4	20/27	32	75	73	100	0,9
25	1"	26/34	40	102	94	122	2
32	1"1/4	33/42	51	179	104	132	3,9
40	1"1/2	40/49	46	185	104	132	5
50	2"	50/60	54	194	104	146	5,3



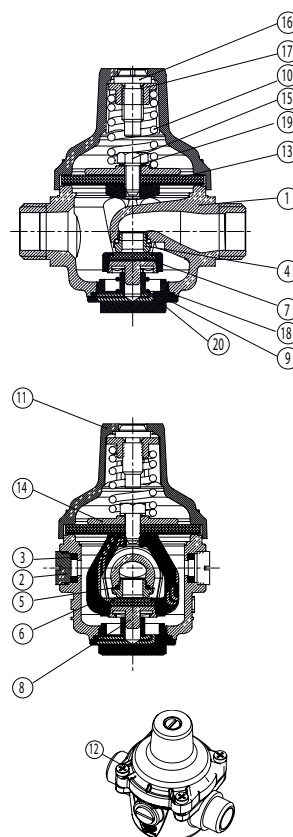
Ficha técnica

Fig. 11 - 11RC - Reductora de presión

Nomenclatura
y materiales

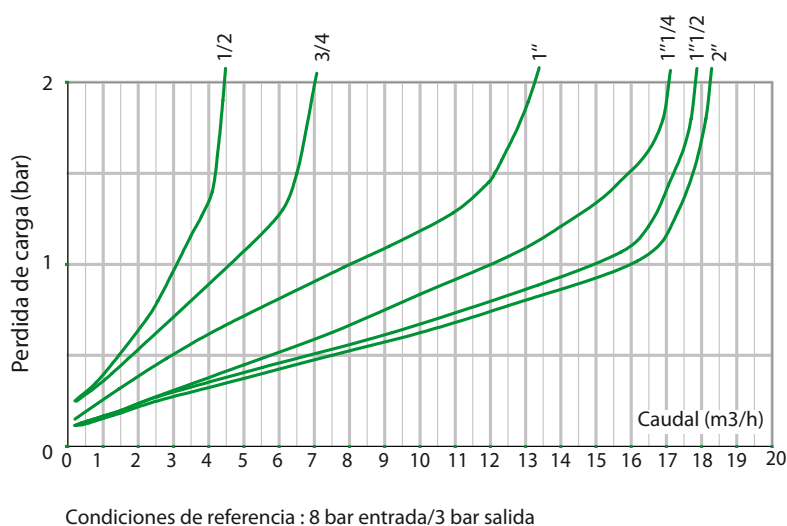
Nº	Denominación	Materiales	EURO	ANSI
1	CUERPO	bronce	CuSn5Zn5Pb5-C	ASTM B 505
2	TAPÓN TOMA MANO	Latón	CuZn39Pb3	ASTM B 124
3	JUNTA	NBR (Nitrilo)		
4	ASIENTO	Inox	X8CrNiS18-09	AISI 303
5	JUNTA TÓRICA	NBR (Nitrilo)		
6	ESTRIBO DN 15 - 25 mm DN 32 - 50 mm	Latón	CuZn40Pb2 CuAl9	
7	JUNTA PLANA	NBR (Nitrilo)		
8	ARANDELA	Latón	CuZn39Pb3	ASTM B 124
9	TAPÓN CUERPO	Latón	CuZn39Pb3	ASTM B 124
10	MUELLE	Acero tratado anticorrosión	VD CrSi	
11	SOMBRERO	Latón	CuZn39Pb2	ASTM B 124
12	TORNILLO	Inox	X5CrNi 18-10	AISI 304
13	MEMBRANA	NBR armado poliamida		
14	PLACA	Latón	CuZn39Pb3	ASTM B 124
15	TORNILLO MEMBRANA	Inox	X5CrNi 18-10	AISI 304
16	TORNILLO REGULACIÓN	Latón	CuZn39Pb3	ASTM B 124
17	TUERCA PRENSA MUELLE	Latón	CuZn39Pb3	ASTM B 124
18	JUNTA TÓRICA	NBR (Nitrilo)		
19	ARANDELA COBRE	Cobre recocido		
20*	MUELLE COMPENSACIÓN	Inox	X10CrNi18-08	AISI 302

* Sobre modelo 11RC DN 15 y 20

Características
de funcionamiento

DN (mm)	Kv	Q max	Q à 2m/s
15	3	5	1.6
20	4.5	8	2.8
25	8	14	3.6
32	12	18	5.8
40	15	18	9.1
50	16	18	14.2

Kv : Caudal en m³/h para el cual la presión de salida es de 1 bar más débil que su reglaje a caudal nulo.



Las modificaciones, errores y erratas no pueden dar lugar a ningún tipo de indemnización. Socla se reserva el derecho de modificar sus productos sin preaviso. Todas las marcas de estos productos son propiedad de las respectivas compañías. Todos los derechos reservados.

Socla Iberica

Av. La Llana, 85.
Pol. Ind. La Llana
08191 RUBI (Barcelona)

Teléfono : +34 902 230 530
Fax : +34 902 230 531
<http://www.socla.com>
e-mail: socla-iberica@socla.com