

## Technische fiche

### Fig. 50

#### Keerlep Systeem B

#### Algemene kenmerken en toepassingen



- Werking in verticaal stijgende en horizontale positie (zijkamer boven de as van de leiding),
- Zeer lage drukverliezen,
- Geluidsarm en robuust,
- Incrustatievrij materialen,
- Sluitsysteem : de bal wordt omhoog gestuwd door de vloeistof en naar een zijkamer geleid, waarin hij volledig verdwijnt,
- Afdichting : verzekerd dankzij een elastomeer afdichtring op de zitting.

#### Technische kenmerken

##### Belangrijk :

De indicaties mbt de druk gegeven voor de verschillende categorieën medium (L1/L2/G1/G2) vormen in geen geval een gebruiksgarantie. Het is dus noodzakelijk het gebruik van de producten te valideren bij onze verkooopsdienst naar gelang de de gebruiksvoorwaarden.

DN	PFA	PS in bar				Cat.	Referenties	Vvs-nr
		L1	L2	G1	G2			
1	25	10	10	10	10	3.3	149B 2522	
1 1/4	32	10	10	10	10	I	149B 2523	
1 1/2	40	10	10	10	10	I	149B 2524	
2	50	10	10	10	10	I	149B 2525	
2 1/2	65	10	10	10	10	I	149B 2527	
3	80	10	10	10	10	I	149B 2528	

• **Aansluiting** : Binnendraad/Binnendraad, gasschroefdraad G (BSP)

• **Aanvaardbare werkdruk PFA voor water**

(winning, distributie, afvoer) : zie tabel

• **Maxi. aanvaardbare druk PS andere vloeistoffen :**

Zie tabel

• **θ** Mini. -10 °C

Maxi. 80 °C

• **Toegelaten vloeistoffen** : Drab, viskeuze vloeistoffen, gas  
Slurries

• **Goedkeuringen** : CE

• **Internationale constructienormen** :

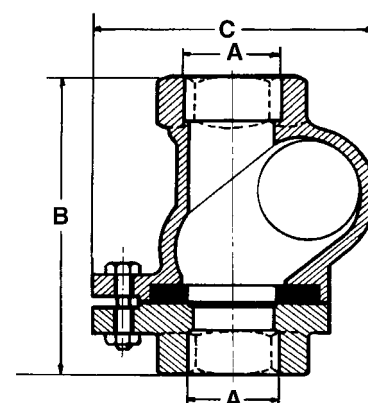
CE overeenstemming richtlijn 97/23/CE

CE overeenstemming richtlijn 89/106/CEE norm EN12050-4

Draadaansluitingen NF E 03-005 ISO228

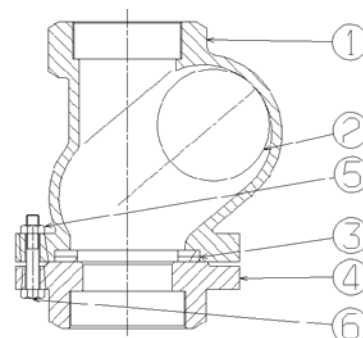
#### Afmetingen

A		B	C	Gewicht
"	mm	mm	mm	kg
1	26/34	121	104	1,5
1 1/4	33/42	134	119	2
1 1/2	40/49	145	137	2,8
2	50/60	174	157	3,6
2 1/2	66/76	195	179	5,6
3	80/90	246	214	12,8



**Nomenclatuur  
en bouwmaterialen**

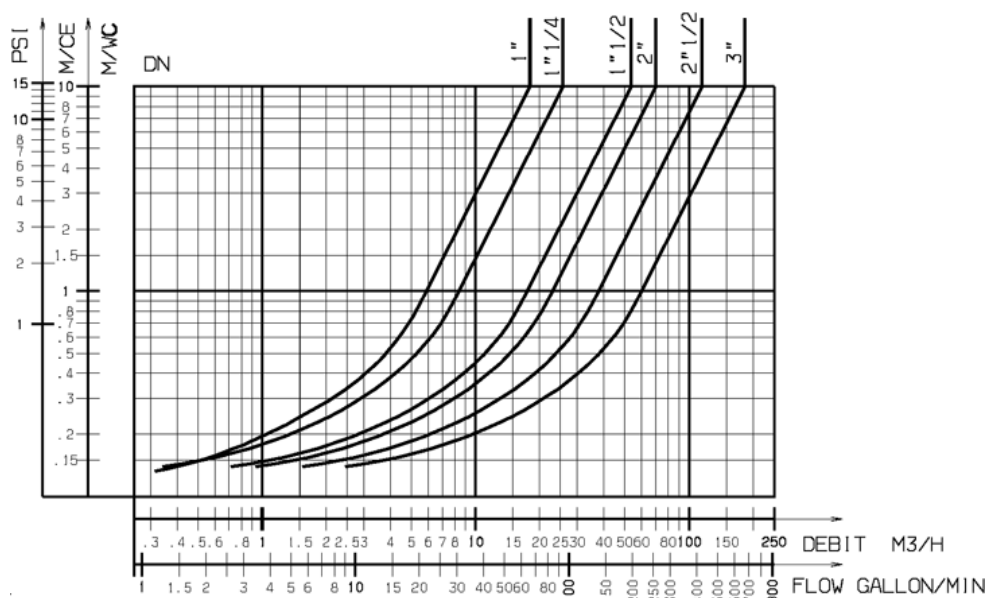
N°	Aanwijzing	Bouwmaterialen	EURO	ANSI
1	HUIS	Gietijzer + epoxy	EN-GJL-250	ASTM A 48 35 B
2	BAL soortelijk gewicht 1,30	Thermodur		
3	AFDICHTRING DN 1 1/2	CR		
	Andere DN	NR		
4	FLENS	Gietijzer + epoxy	EN-GJL-250	ASTM A 48 35 B
5	MOER	RVS	X10CrNi18-10	AISI 304
6	SCHROEF	RVS	X10CrNi18-10	AISI 304


**Werkingskenmerken**

DN		Openingsdruk in mm/WK		Kv	ζ
"	mm	↑	↔	m³/H	
1	25	0 tot 200	Bijna 0	18,00	1,90
1 1/4	32			25,60	2,50
1 1/2	40			53,50	1,40
2	50			70,00	2,00
2 1/2	65			115,40	2,10
3	80			183,80	1,90

**Gebruiksaanwijzing :**

- Doorlopende lijn : Klep volledig open
- Stippellijn : klep in openingsfase

 $\Delta P$ 


Wijzigingen, fouten en misdrukken kunnen niet leiden tot enige schadevergoeding. Socla geeft zich het recht zijn producten zonder voorbericht te wijzigen. Alle productmerken zijn eigendom van de toebehorende ondernemingen. Alle rechten voorbehouden.

**WATTS Industries Netherlands B.V.**

Kollergang 14  
6961 LZ Eerbeek  
Telefoon : +31 313 673700  
Fax : +31 313 652073  
<http://www.wattsindustries.nl>  
<http://www.waterbeveiliging.nl>  
e-mail : [info@wattsindustries.nl](mailto:info@wattsindustries.nl)

**WATTS Industries Belgium BVBA**

Beernemsteenweg 65  
8750 Wingene  
Telefoon : +32 51658708  
Fax : +32 51658720  
<http://www.wattsindustries.be>  
<http://www.waterbeveiliging.be>  
e-mail : [info@wattsindustries.be](mailto:info@wattsindustries.be)