

## Technische fiche

### Fig. 337

#### Voetklep Systeem M

#### Algemene kenmerken en toepassingen



- Werking in elke positie
- Minimaal drukverlies
- Veroorzaakt geen waterslag
- Sluitsysteem : EPDM buisvormig membraan dat naar het midden van de zuigkorf drukt bij het aanzuigen
- Afdichting verzekerd dankzij een soepele membraan tegen de cilindrische lager van het huis
- Bij de membraanvoetkleppen is de opening, geregeld door de dikte en de elasticiteit van de mof, zeer progressief. De klep opent bij enkele centimeters waterkolom. Dit eigenschap maakt deze kleppen zeer geschikt voor pers- systemen en pompgroepen met veranderlijk debiet.

#### Technische kenmerken

DN	PFA bar	PS - bar				Cat.	Referenties	Vvs-nr
		L1	L2	G1	G2			
2	50	6	6	x	x	3.3	149B 2572	
2 <sup>1/2</sup>	65	6	6	x	x	3.3	149B 2574	
3	80	6	6	x	x	3.3	149B 2575	
4	100	6	6	x	x	3.3	149B 2577	

#### Belangrijk :

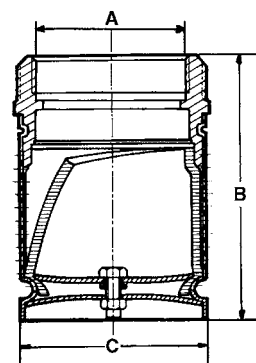
De indicaties mbt de druk gegeven voor de verschillende categorieën medium (L1/L2/G1/G2) vormen in geen geval een gebruiksgarantie. Het is dus noodzakelijk het gebruik van de producten te valideren bij onze verkooptendienst naar gelang de de gebruiksvoorwaarden.

- **Aansluiting** : Binnendraad, gasschroefdraad (BSP en NPT)
- **Aanvaardbare werkdruk PFA voor water**  
(winning, distributie, afvoer) : zie tabel
- **Maxi. aanvaardbare druk PS andere vloeistoffen** :  
Zie tabel
- **θ** Mini. 0 °C  
Maxi. 60 °C
- **Toegelaten vloeistoffen** : Heldere vloeistoffen, licht ver-  
vuilde vloeistoffen (zavel)
- **Goedkeuringen** : ACS
- **Internationale constructienormen** :

CE overeenstemming richtlijn 97/23/CE  
Draadaansluiting NF E 03-005 ISO228

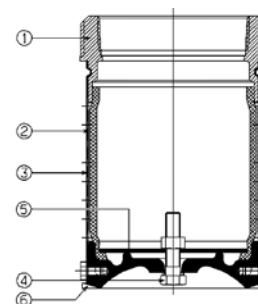
#### Afmetingen

A		B	C	Gewicht
"	mm	mm	mm	kg
2	50	160	86	1,5
2 <sup>1/2</sup>	65	190	116	2,7
3	80	206	131	3,1
4	100	231	144	4,2



**Nomenclatuur  
en bouwmaterialen**

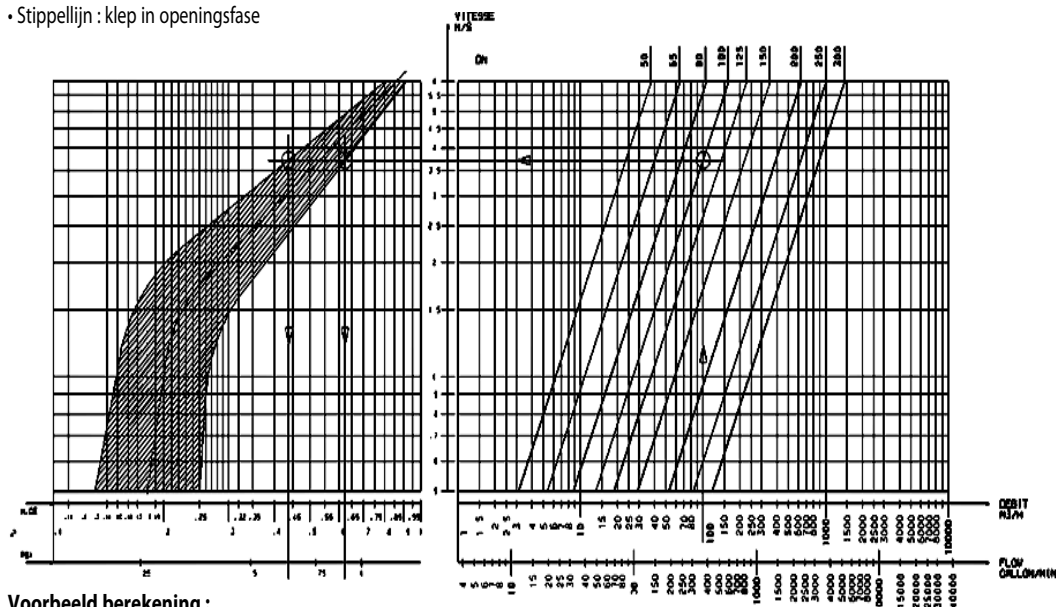
N°	Aanwijzing	Bouwmaterialen	EURO	ANSI
1	HUIS	Gietijzer/Epoxy	EN-GJL-250	ASTM A 48 35 B
2	MOF	EPDM		
3	ZUIGKORF	Gegalvaniseerd staal		
4	SCHROEFWERK	Gegalvaniseerd staal		
5	SLUITRING	Gegalvaniseerd staal		
6	TEGENPLAAT	Gegalvaniseerd staal		


**Werkingskenmerken**

DN		Openingsdruk in mm/WK	Kv	$\zeta$
"	mm			
2	50	Bijna 0	113,00	0,77
2 <sup>1/2</sup>	65		191,00	0,77
3	80		221,00	0,77
4	100		289,00	0,77

**Gebruiksaanwijzing :**

- Doorlopende lijn : Klep volledig open
- Stippellijn : klep in openingsfase


**Voorbeeld berekening :**

Klep DN100 : debiet 100 m³/h

We krijgen een drukverlies tussen 0,44 en 0,62 m.WK

Wijzigingen, fouten en misdrukken kunnen niet leiden tot enige schadevergoeding. Socla geeft zich het recht zijn producten zonder voorbericht te wijzigen. Alle productmerken zijn eigendom van de toebehorende ondernemingen. Alle rechten voorbehouden.

**WATTS Industries Netherlands B.V.**

Kollergang 14  
6961 LZ Eerbeek  
Telefoon : +31 313 673700  
Fax : +31 313 652073  
<http://www.wattsindustries.nl>  
<http://www.waterbeveiliging.nl>  
e-mail : [info@wattsindustries.nl](mailto:info@wattsindustries.nl)

**WATTS Industries Belgium BVBA**

Beernemsteenweg 65  
8750 Wingene  
Telefoon : +32 51658708  
Fax : +32 51658720  
<http://www.wattsindustries.be>  
<http://www.waterbeveiliging.be>  
e-mail : [info@wattsindustries.be](mailto:info@wattsindustries.be)