

Technische fiche

Fig. 327

Voetklep Systeem M

Algemene kenmerken en toepassingen



- Werking in elke positie
- Minimaal drukverlies
- Veroorzaakt geen waterslag
- Sluitsysteem : EPDM buisvormig membraan dat naar het midden van de zuigkorf drukt bij het aanzuigen
- Afdichting verzekerd dankzij een soepele membraan tegen de cilindrische lager van het huis
- Bij de membraanvoetkleppen is de opening, geregeld door de dikte en de elasticiteit van de mof, zeer progressief. De klep opent bij enkele centimeters waterkolom. Dit eigenschap maakt deze kleppen zeer geschikt voor pers- systemen en pompgroepen met veranderlijk debiet.

Technische kenmerken

Belangrijk :

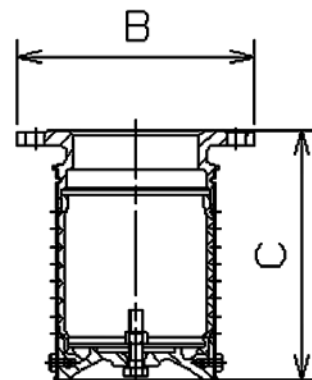
De indicaties mbt de druk gegeven voor de verschillende categorieën medium (L1/L2/G1/G2) vormen in geen geval een gebruiksgarantie. Het is dus noodzakelijk het gebruik van de producten te valideren bij onze verkooopsdienst naar gelang de de gebruiksvoorwaarden.

| DN | PN | PFA | PS - bar | | | | Cat. | Referenties | Vvs-nr |
|---------------------------------|-----|-------|----------|----|----|----|------|-------------|--------|
| " | mm | bar | L1 | L2 | G1 | G2 | | | |
| 2 | 50 | 10/16 | 6 | 6 | x | x | 3.3 | 149B 2555 | |
| 2 1/2 | 65 | 10/16 | 6 | 6 | x | x | 3.3 | 149B 2556 | |
| 3 | 80 | 10/16 | 6 | 6 | x | x | 3.3 | 149B 2558 | |
| 4 | 100 | 10/16 | 6 | 6 | x | x | 3.3 | 149B 2560 | |
| 5 | 125 | 10/16 | 6 | 6 | x | x | 3.3 | 149B 2561 | |
| 6 | 150 | 10/16 | 6 | 6 | x | x | 3.3 | 149B 2562 | |
| 8 | 200 | 10 | 6 | 6 | x | x | 3.3 | 149B 2564 | |
| 10 | 250 | 10 | 6 | 6 | x | x | 3.3 | 149B 2565 | |
| 12 | 300 | 10 | 6 | 6 | x | x | 3.3 | 149B 2566 | |
| Model met aftapsysteem | | | | | | | | | |
| 8 | 200 | 10 | 6 | 6 | x | x | 3.3 | 149B 2564D | |
| 10 | 250 | 10 | 6 | 6 | x | x | 3.3 | 149B 2565D | |
| Vor DN65 tot 150 : zie aftapset | | | | | | | | | |

- **Aansluiting** : Geboorde flenzen PN : zie tabel
- **Aanvaardbare werkdruk PFA voor water**
(winning, distributie, afvoer) : zie tabel
- **Maxi. aanvaardbare druk PS andere vloeistoffen** :
Zie tabel
- **θ** : Mini. -10 °C
Maxi. 60 °C
- **Toegelaten vloeistoffen** : Heldere vloeistoffen, licht ver
vuilde vloeistoffen (zavel)
- **Goedkeuringen** : ACS
- **Internationale constructienormen** :
CE overeenstemming richtlijn 97/23/CE
Flens geboord volgens EN1092-2

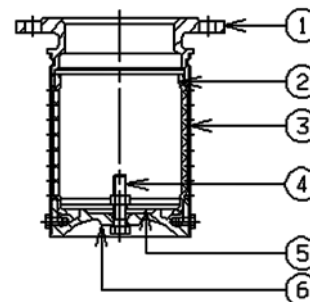
Afmetingen

| DN | B | C | Gewicht |
|-------|-----|-----|---------|
| " | mm | mm | kg |
| 2 | 50 | 149 | 2,9 |
| 2 1/2 | 65 | 159 | 3,5 |
| 3 | 80 | 207 | 5,3 |
| 4 | 100 | 229 | 6,5 |
| 5 | 125 | 258 | 9,4 |
| 6 | 150 | 292 | 14,8 |
| 8 | 200 | 385 | 32,5 |
| 10 | 250 | 441 | 47,00 |
| 12 | 300 | 506 | 64,00 |



**Nomenclatuur
en bouwmaterialen**

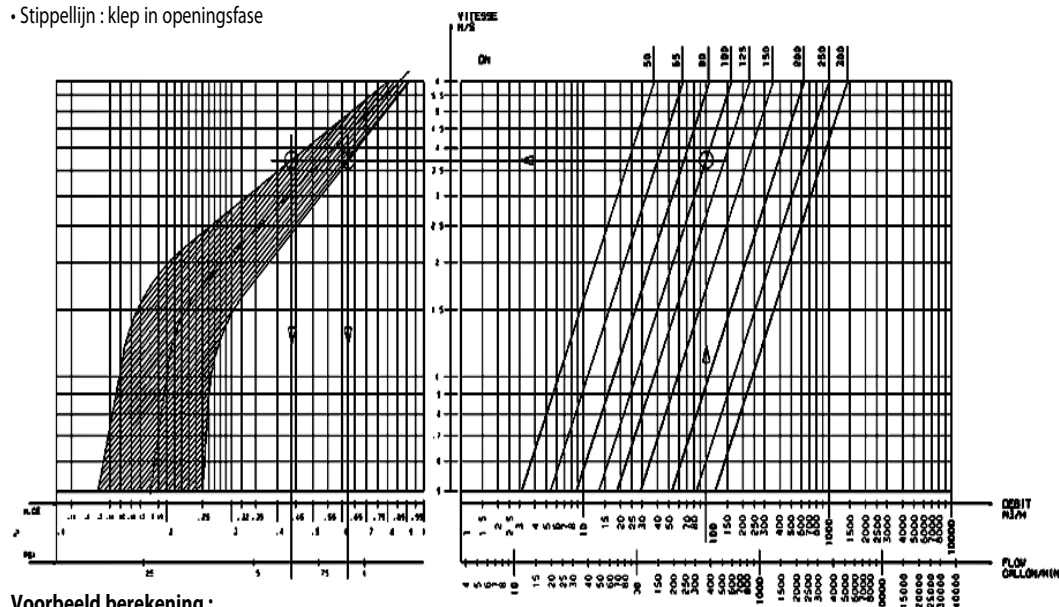
| N° | Aanwijzing | Bouwmaterialen | EURO | ANSI |
|----|------------------|----------------------|------------|----------------|
| 1 | HUIS | Gietijzer/Epoxy | EN-GJL-250 | ASTM A 48 35 B |
| 2 | MOF | EPDM | | |
| 3 | ZUIGKORF | Gegalvaniseerd staal | | |
| 4 | SCHROEFWERK | Gegalvaniseerd staal | | |
| 5 | SLUITRING | Gegalvaniseerd staal | | |
| 6 | PLAAT DN50 - 125 | Gegalvaniseerd staal | | |
| | DN150 - 300 | Gietijzer/Epoxy | EN-GJL-250 | ASTM A 48 35 B |


Werkingskenmerken

| DN | | Openingsdruk in mm/WK | Kv | ζ |
|------------------|-----|-----------------------|---------|---------|
| " | mm | | | |
| 2 | 50 | Bijna 0 | 113,00 | 0,77 |
| 2 ^{1/2} | 65 | | 191,00 | 0,77 |
| 3 | 80 | | 221,00 | 0,77 |
| 4 | 100 | | 289,00 | 0,77 |
| 5 | 125 | | 366,00 | 0,77 |
| 6 | 150 | | 451,00 | 0,77 |
| 8 | 200 | | 705,00 | 0,77 |
| 10 | 250 | | 1015,00 | 0,77 |
| 12 | 300 | | 1205,00 | 0,77 |

Gebruiksaanwijzing :

- Doorlopende lijn : Klep volledig open
- Stippellijn : klep in openingsfase


Voorbeeld berekening :

Klep DN100 : debiet 100 m³/U

We krijgen een drukverlies tussen 0,44 en 0,62 m.WK

Wijzigingen, fouten en misdrukken kunnen niet leiden tot enige schadevergoeding. Socla geeft zich het recht zijn producten zonder voorbericht te wijzigen. Alle productmerken zijn eigendom van de toebehorende ondernemingen. Alle rechten voorbehouden.

WATTS Industries Netherlands B.V.

Kollergang 14
6961 LZ Eerbeek
Telefoon : +31 313 673700
Fax : +31 313 652073
<http://www.wattsindustries.nl>
<http://www.waterbeveiliging.nl>
e-mail : info@wattsindustries.nl

WATTS Industries Belgium BVBA

Beernemsteenweg 65
8750 Wingene
Telefoon : +32 51658708
Fax : +32 51658720
<http://www.wattsindustries.be>
<http://www.waterbeveiliging.be>
e-mail : info@wattsindustries.be