

Technische fiche

Fig. 251SPU

EA Keerklep

Systeem 01

Algemene kenmerken en toepassingen



- Werking in elke positie
- Minimaal drukverlies
- Geluidsarm en robuust
- Veroorzaakt geen waterslag
- Sluitsysteem met dubbele axiale geleiding en veer
- L-vormige afdichtring voor uitstekende afdichting zowel bij hoge als bij lage druk
- Boringen met cilindrische leeglopen 1/8"

Technische kenmerken

C	DN	PFA (bar)	PS (bar)				Cat.	Referenties	Vvs-nr
	mm		L1	L2	G1	G2			
15	3/4	10	10	10	10	10	3.3	149B 3511PU	

C: doorlaat waterteller

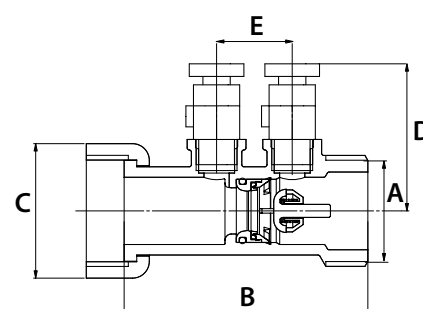
Belangrijk :

De indicaties mbt de druk gegeven voor de verschillende categorieën medium (L1/L2/G1/G2) vormen in geen geval een gebruiksgarantie. Het is dus noodzakelijk het gebruik van de producten te valideren bij onze verkoopsdienst naar gelang de gebruiksvoorwaarden.

- **Aansluiting** : Binnendraad koppeling/Buitendraad Gasschroefdraad G (BSP)
- **Aanvaardbare werkingsdruk PFA voor water** : (winning, distributie, afvoer) : zie tabel
- **Maxi. aanvaardbare druk PS andere vloeistoffen** : zie tabel
- **θ** : Maxi. 80° C
- **Toegelaten vloeistoffen** : Heldere vloeistoffen
- **Goedkeuringen** : ACS
- **Internationale constructienormen** : NF EN 13959
Draadaansluitingen NF EN ISO 2281
NF EN1717

Afmetingen

Aansluiting	A	B	C	D	E	Gewicht
"	mm	mm	mm	mm	mm	kg
3/4	20/27	58	32	35,5	19	0,20

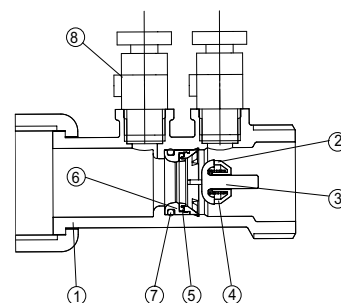


Technische fiche

Fig. 251SPU - EA Keerklep

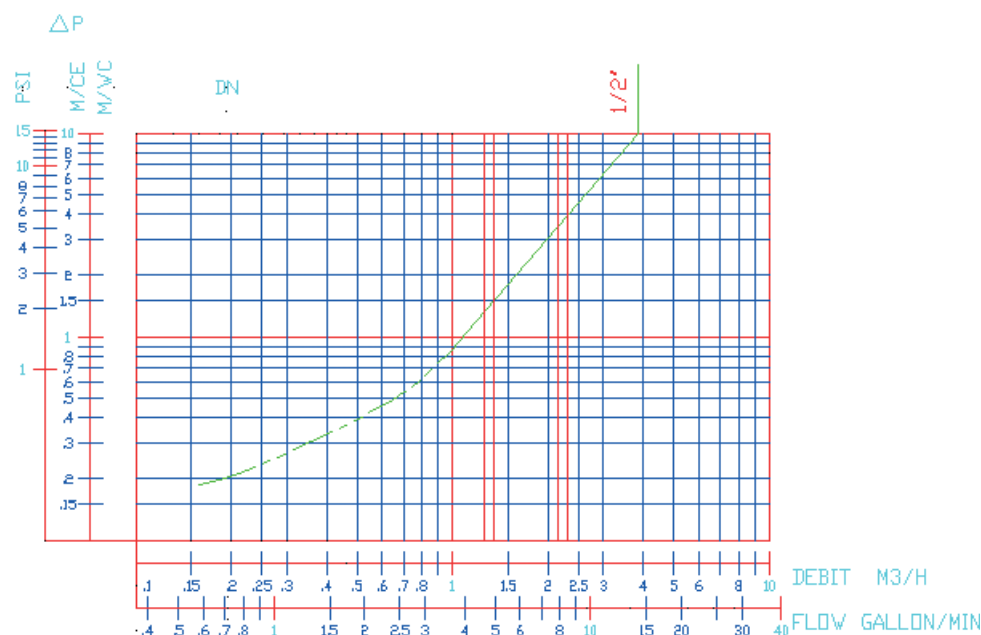
Nomenclatuur en bouwmaterialen

N°	Aanwijzing	Bouwmaterialen	EURO	ANSI
1	HUIS	Messing	CuZn40Pb2	
2	GELEIDING	POM (Polyacetal)		
3	SLUITSYSTEEM	POM (Polyacetal)		
4	VEER	RVS	X10CrNi18-8	
5	AFDICHTRING	EPDM		
6	SITZ	POM (Polyacetal)		
7	AFDICHTRING	EPDM		
8	LEEGLOOP	Messing	CuZn39Pb3	



Werkingskenmerken

DN		Kv	ζ
C	"	m³/H	
15	3/4	3,9	5,4



Wijzigingen, fouten en misdrukken kunnen niet leiden tot enige schadevergoeding. Socla geeft zich het recht zijn producten zonder voorbericht te wijzigen. Alle productmerken zijn eigendom van de toebehorende ondernemingen. Alle rechten voorbehouden.

WATTS Industries Netherlands B.V.

Kollergang 14
6961 LZ Eerbeek
Telefoon : +31 313 673700
Fax : +31 313 652073
<http://www.wattsindustries.nl>
<http://www.waterbeveiliging.nl>
e-mail : info@wattsindustries.nl

WATTS Industries Belgium BVBA

Beernemsteenweg 65
8750 Wingene
Telefoon : +32 51658708
Fax : +32 51658720
<http://www.wattsindustries.be>
<http://www.waterbeveiliging.be>
e-mail : info@wattsindustries.be