

Technische fiche

Fig. 251S

EA Keerklep
Systeem 01

Algemene kenmerken en toepassingen



- Werking in elke positie
- Minimaal drukverlies
- Geluidsarm en robuust
- Veroorzaakt geen waterslag
- Sluitsysteem met dubbele axiale geleiding en veer
- L-vormige afdichtring voor uitstekende afdichting zowel bij hoge als bij lage druk
- Afgeplugde boringen 1/8" met messing stop.

Technische kenmerken

C	DN	PFA (bar)	PS (bar)				Cat.	Referenties	Vvs-nr
	mm		L1	L2	G1	G2			
15	3/4	10	10	10	10	10	3.3	1498 3511	

C : doorlaat waterteller

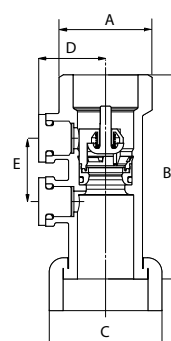
Belangrijk :

De indicaties mbt de druk gegeven voor de verschillende categorieën medium (L1/L2/G1/G2) vormen in geen geval een gebruiksgarantie. Het is dus noodzakelijk het gebruik van de producten te valideren bij onze verkooptendienst naar gelang de gebruiksvoorwaarden.

- **Aansluiting** : Binnendraad koppeling/Buitendraad Gasschroefdraad G (BSP)
- **Aanvaardbare werkdruk PFA voor water** : (winning, distributie, afvoer) : zie tabel
- **Maxi. aanvaardbare druk PS andere vloeistoffen** : zie tabel
- **θ** : Maxi. 80° C
- **Toegelaten vloeistoffen** : Heldere vloeistoffen
- **Goedkeuringen** : ACS
- **Internationale constructienormen** : NF Antipollution keurmerk NF EN 13959 - EN1717 Draadaansluitingen NF EN ISO 2281 ou ISO 7.1

Afmetingen

Aansluiting A		B	C	D	E	Gewicht
C	mm	mm	mm	mm	mm	kg
15	3/4	58	32	23,5	19	0,20

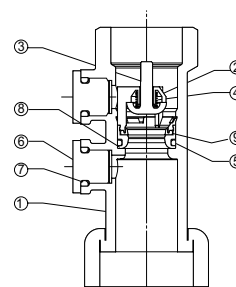


Technische fiche

Fig. 251S - EA Keerklep

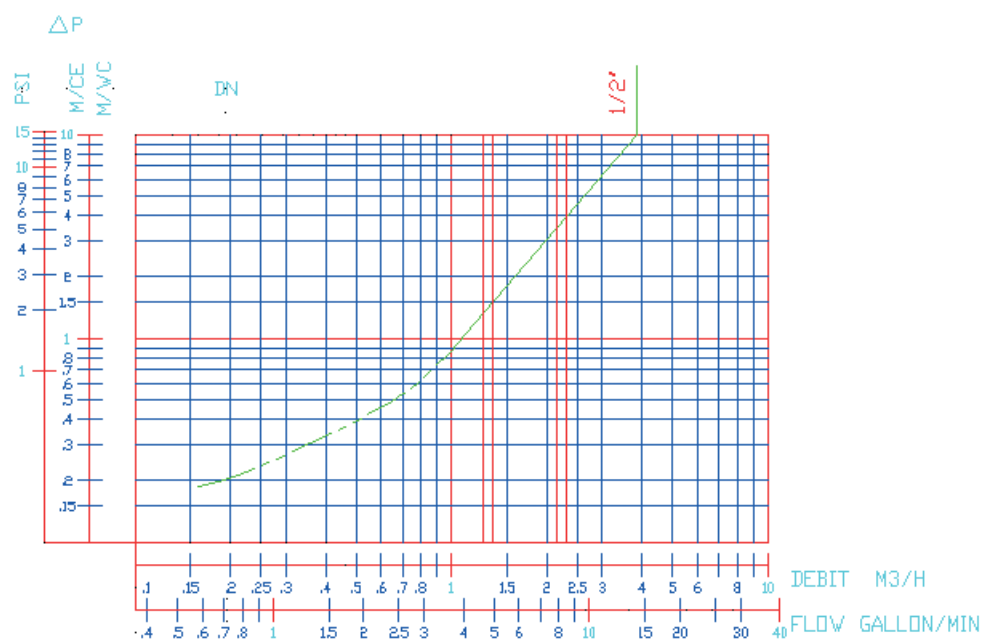
Nomenclatuur en bouwmaterialen

N°	Aanwijzing	Bouwmaterialen	EURO	ANSI
1	HUIS	Messing	CuZn40Pb2	
2	GELEIDING	POM (polyacetal)		
3	SLUITSYSTEEM	POM (polyacetal)		
4	VEER	RVS	X10CrNi18-8	AISI 302
5	AFDICHRING	EPDM		
6	STOP	Messing	CuZn39Pb3	
7	AFDICHRING	EPDM		
8	SITZ	POM (polyacetal)		
9	AFDICHRING	EPDM		



Werkingskenmerken

DN	Openingsdruk in mm/WK	Kv	ζ
C		m³/H	
15	3/4 Tussen 50 en 200	3,9	5,4



Wijzigingen, fouten en misdrukken kunnen niet leiden tot enige schadevergoeding. Socla geeft zich het recht zijn producten zonder voorbericht te wijzigen. Alle productmerken zijn eigendom van de toebehorende ondernemingen. Alle rechten voorbehouden.

WATTS Industries Netherlands B.V.

Kollergang 14
6961 LZ Eerbeek
Telefoon : +31 313 673700
Fax : +31 313 652073
<http://www.wattsindustries.nl>
<http://www.waterbeveiliging.nl>
e-mail : info@wattsindustries.nl

WATTS Industries Belgium BVBA

Beernemsteenweg 65
8750 Wingene
Telefoon : +32 51658708
Fax : +32 51658720
<http://www.wattsindustries.be>
<http://www.waterbeveiliging.be>
e-mail : info@wattsindustries.be