

Technische fiche

Fig. 207V

Keerklap
Systeem M

Algemene
kenmerken en
toepassingen



- Werking in elke positie,
- Minimaal drukverlies,
- Veroorzaakt geen waterslag, geruisloos,
- Sluitsysteem : elastisch membraan (dikke elastome- ren schijf) centraal bevestigd op een roostervormige metalen zitting (doorstroming gelijk aan de nomi- nale doorsnede),
- Afdichting door zelfsluitend membraan,
- Bij de membraankeerklappen is de opening en slui- ting progressief dankzij de dikte en de elasticiteit van het membraan. De klep opent bij enkele centimeters WK. Dit eigenschap maakt deze kleppen zeer ges- chikt voor persluchtsystemen en pompgroepen met veranderlijk debiet.

Technische kenmerken

Belangrijk :

De indicaties mbt de druk gegeven voor de verschillende categorieën medium (L1/L2/G1/G2) vormen in geen geval een gebruiksgarantie. Het is dus noodzakelijk het gebruik van de producten te valideren bij onze verkooopsdienst naar gelang de de gebruiksvoorwaarden.

DN	PFA	PS - bar				Cat.	Referenties	Vvs-nr
		L1	L2	G1	G2			
3/8	12/17	16	16	16	16	3.3	149B 15134	
1/2	15/21	16	16	16	16	3.3	149B 14076	
3/4	20/27	16	16	16	16	3.3	149B 1640	
1	26/34	16	16	16	16	3.3	149B 14124	
1 1/4	33/42	16	16	16	16	I	149B 14134	
1 1/2	40/49	16	16	16	16	I	149B 1817	
2	50/60	16	16	16	16	I	149B 1826	
2 1/2	66/76	16	16	16	15	I	149B 1684	
3	80/90	16	16	16	12	I	149B 15296	

• **Aansluiting** : Binnendraad/Binnendraad, gasschroefdraad G (BSP)

• **Aanvaardbare werkdruk PFA voor water**

(winning, distributie, afvoer) : zie tabel

• **Maxi. aanvaardbare druk PS andere vloeistoffen :**

Zie tabel

• **θ** Mini. -10 °C

Maxi. 100 °C

• **Toegelaten vloeistoffen** : Koolwaterstoffen, gas

• **Goedkeuringen** :



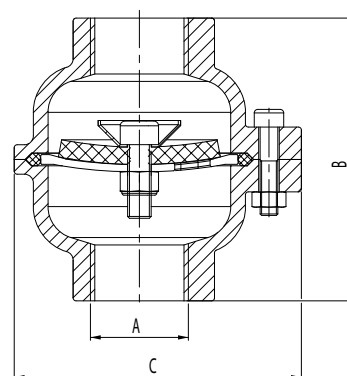
• **Internationale constructienormen :**

CE overeenstemming richtlijn 97/23/CE

Draadaansluitingen NF E 03-005 ISO 228

Afmetingen

A		B	C	Gewicht
"	mm	mm	mm	kg
3/8	12/17	67,5	60	0,15
1/2	15/21	86	88	0,85
3/4	20/27	86	88	0,85
1	26/34	96	97,5	1,3
1 1/4	33/42	100	107,5	1,6
1 1/2	40/49	132	123,5	2,6
2	50/60	172	139,5	4
2 1/2	66/76	196	170	6,4
3	80/90	234	214	12

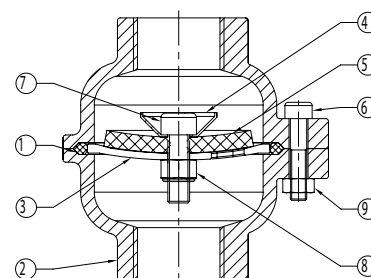


Technische fiche

Fig. 207V - Keerklep

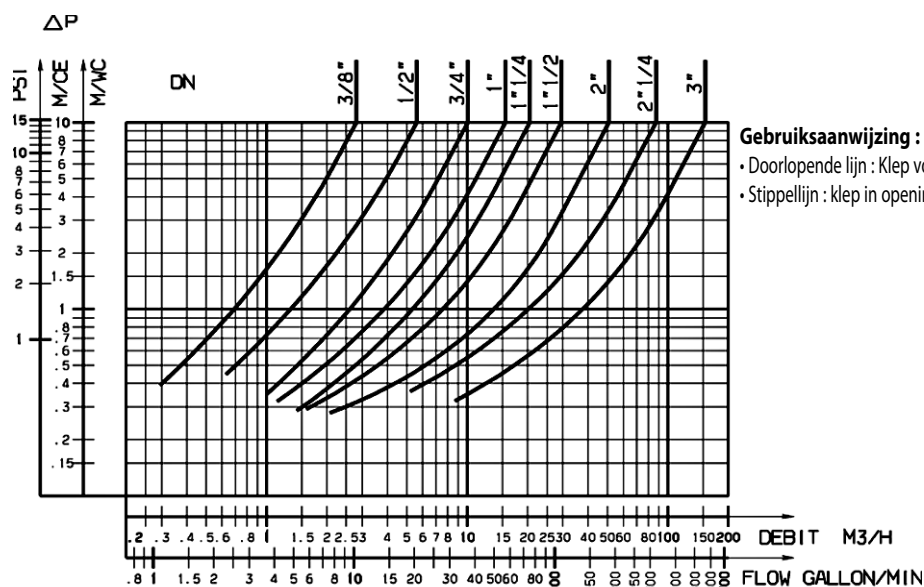
Nomenclatuur en bouwmaterialen

N°	Aanwijzing	Bouwmaterialen	EURO	ANSI
1	AFDICHTRING	FKM		
2	HUIS DN 3/8"	Aluminium	EN AC-AISI7Mg0.3	
	DN 1/2" tot 3"	Gietijzer + epoxy	EN-GJL-250	ASTM A 48 35 B
3	ZITTING DN 3/8"	Aluminium	EN AW-AlCu7Mg5i	
	DN 1/2" tot 3"	RVS	CB7Cu-1	
4	KLEM DN 3/8"	Aluminium	EN AW-AlCu7Mg5i	
	DN 1/2" tot 2 ^{1/2} "	RVS	X6Cr17	AISI 430
	DN 3"	Messing	CuZn39Pb3	
5	MEMBRAAN	FKM		
6	SCHROEF	RVS	X5Cr-Ni18-10	AISI 304
7	SCHROEF	RVS	X5Cr-Ni18-10	AISI 304
8	MOER	RVS	X5Cr-Ni18-10	AISI 304
9	MOER	Gegalvaniseerd staal		



Werkingskenmerken

DN		Openingsdruk in mm/WK	Kv	ζ
"	mm	 Bijna 0	m³/H	
3/8	12		2,80	2,00
1/2	15		5,60	2,50
3/4	20		10,00	2,50
1	25		15,50	2,50
1 ^{1/4}	32		20,50	3,80
1 ^{1/2}	40		29,30	4,60
2	50		50,70	3,80
2 ^{1/2}	65		87,00	2,20
3	80		153,00	2,70



Wijzigingen, fouten en misdrukken kunnen niet leiden tot enige schadevergoeding. Socla geeft zich het recht zijn producten zonder voorbericht te wijzigen. Alle productmerken zijn eigendom van de toebehorende ondernemingen. Alle rechten voorbehouden.

WATTS Industries Netherlands B.V.

Kollergang 14
6961 LZ Eerbeek
Telefoon : +31 313 673700
Fax : +31 313 652073
<http://www.wattsindustries.nl>
<http://www.waterbeveiliging.nl>
e-mail : info@wattsindustries.nl

WATTS Industries Belgium BVBA

Beernemsteenweg 65
8750 Wingene
Telefoon : +32 51658708
Fax : +32 51658720
<http://www.wattsindustries.be>
<http://www.waterbeveiliging.be>
e-mail : info@wattsindustries.be