

Scheda tecnica

Fig. 5 SP

Riduttore di pressione tipo SECURO

Desbordes®

Applicazioni
e caratteristiche
generali



- Controlla e mantiene la pressione a valle ad un valore ridotto regolabile, in flusso così come a portata nulla.
- Non necessita manutenzione; senza rischio di bloccaggio perchè insensibile al tartaro e alle impurità dell'acqua..
- Funziona in tutte le posizioni/orientamenti.
- Adatto alla protezione di un apparecchio isolato come lavatrice, scaldabagno elettrico....
- Garantisce la funzionalità del riduttore di pressione (indicazione ufficiale) ma ugualmente di "regolatore" e di "detentore" (descrizione riservata soprattutto al gas).
- Campo di regolazione a valle : da 1bar a 5,5 bar; valore indicativo secondo la norma EN1567.
- Consegnato pre-regolato a 3 bar a valle.
- Presa per manometro e spurgo sotto il corpo..

Caratteristiche tecniche

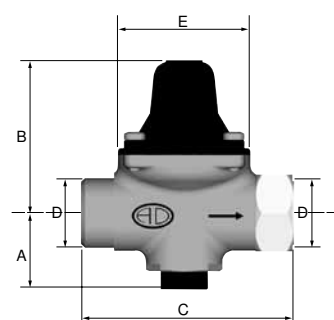
DN	"	mm	PFA (bar)	PS (bar)				Riferimenti	Vvs-nr
				L1	L2	G1	G2		
3/4		20	16	16	16	16	16	149B7312	

L1, L2, G1 et G2 corrispondenti liquidi/gas raggruppati secondo loro livello di pericolosità definito dalla Direttiva degli equipaggiamenti sotto pressione (PED). L'articolo 3.3 descrive gli equipaggiamenti che sono esenti dal marchio CE.

- **Raccordo** : tra maschio, uscita con raccordo a bocchettone , gas cilindrico G (BSP)
- **Corpo** : in bronzo cromato
- **Pressione di funzionamento ammissibile PFA in acqua** : Vedi tabella
- **Preso per manometro 1/4"**
- **Pressione massima ammissibile PS altri fluidi** : Vedi tabella
- **θ** : Mini. -10 °C
Maxi. 80 °C
- **Fluidi ammessi** : acqua, aria e gas neutri
- **Approvazioni** : ACS
- **Norme Costruzione Internazionale** :
Raccordi filettati NF EN ISO 228

Ingombri

DN	D		A	B	C	E	Pesi
	"	mm	mm	mm	mm	mm	kg
20	3/4	20/27	29	58	82	50	0,4

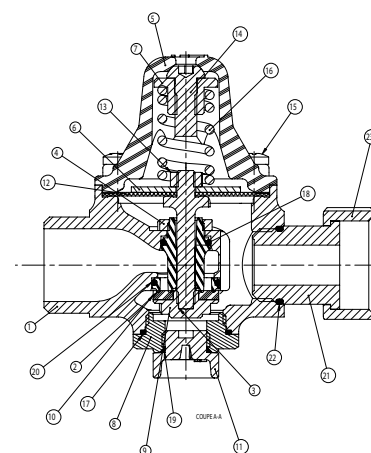
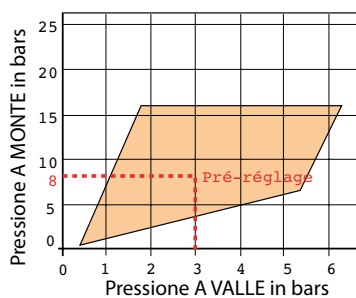


Scheda tecnica

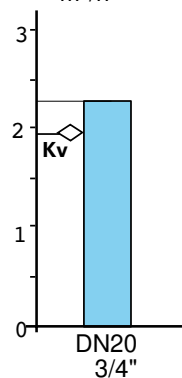
Fig. 5 SP- Riduttore di pressione

Nomenclatura
e materiali

N°	Descrizione	Materiali	EURO	ANSI
1	CORPO	Bronzo cromato	CuSn5Zn5Pb5-C	ASTM B 505
2	SEDE	PA (Poliamide)		
3	ASSE	Ottone	CuZn39Pb3	ASTM B 124
4	DADO	POM (Poliacetale)		
5	CAPPELLO	PA (Poliamide)		
6	RONDELLA PIATTA	Inox	X6CrNiTi18-10	AISI 321
7	GUIDA	Ottone	CuZn39Pb3	ASTM B 124
8	TAPPO	Ottone cromato	CuZn39Pb3	ASTM B 124
9	RONDELLA	Ottone	CuZn39Pb3	ASTM B 124
10	GUARNIZIONE	EPDM		
11	TAPPO	PA (Poliamide)		
12	MEMBRANA	NBR armata poliamide		
13	DADO	Inox	X5CrNiTi18-10	AISI 304
14	VITI	Inox	X6Cr17	
15	VITI	Inox	X5CrNiTi18-10	AISI 304
16	MOLLA	Acciaio trattato anti-corrosione		
17	GUARNIZIONE TORICA	NBR (Nitrile)	NBR 70 ShA	ASTM B 124
18	GUARNIZIONE TORICA	NBR (Nitrile)	NBR 70 ShA	ASTM B 124
19	GUARNIZIONE TORICA	NBR (Nitrile)	NBR 70 ShA	ASTM B 124
20	GUARNIZIONE TORICA	NBR (Nitrile)	NBR 70 ShA	ASTM B 124
21	RACCORDO	Ottone cromato		
22	GUARNIZIONE TORICA	NBR (Nitrile)		
23	DADO	Ottone cromato	CuZn39Pb3	ASTM B 124

Caratteristiche di
funzionamento

- Piano di regolazione della pressione

Portata m³/h

- Capacità di portata: Portata massima (a pressione d'uscita nulla) a 8 bar a monte

Le modifiche, gli errori e gli errori di stampa non possono dar luogo ad alcun danno. Socla si riserva il diritto di modificare i suoi prodotti senza preavviso. Tutti i marchi di questi prodotti la proprietà delle rispettive compagnie. Tutti i diritti riservati.

Socla Italia Srl

Via Brenno 21
20853 BIASSONO - MB
ITALIA

Telefono: +39 039 2322060
Fax : +39 039 2753662
<http://www.socla.com>
e-mail: socla-italia@socla.com