

Scheda tecnica

Fig. 46G

Succhieruola senza valvola


Applicazioni e caratteristiche generali



- Superficie di fori uguale a 3 volte la superficie del passaggio nominale
- Rivestimento epoxy sulla flangia

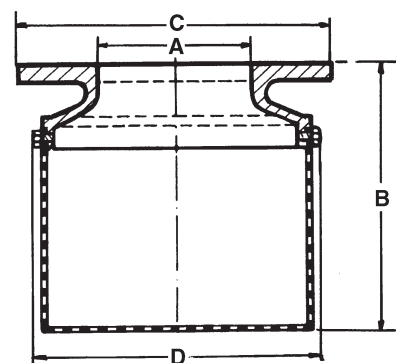
Caratteristiche tecniche

DN		PN	Riferimenti	Vvs-nr
"	mm			
2	50	10/16	149B 2139	
2 ½	65	10/16	149B 2140	
3	80	10/16	149B 2141	
4	100	10/16	149B 2142	
5	125	10/16	149B 2821	
6	150	10/16	149B 2822	
7	175	10/16	149B 2823	
8	200	10	149B 2824	
10	250	10	149B 2825	
12	300	10	149B 2826	
14	350	10	149B 2827	
16	400	0	149B 2828	

- Raccordi : Flangia forata PN vedi tabella
- θ : Mini. 0 °C
Maxi. 100 °C
- Fluidi ammessi : Idrocarburi, liquidi non corrosivi
- Approvazioni : ACS - 
- Normes Costruzione Internazionali :
Foratura fori secondo EN 1092-2

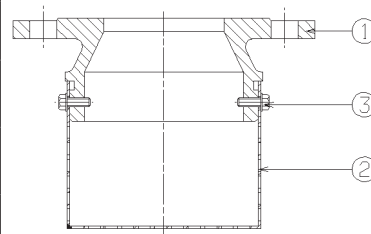
Ingombri

A	B	C	D	Perforazione griglia	Pesi
"	mm	mm	mm	mm	kg
2	50	100	165	97	Ø 6 x 8,5 2,15
2 ½	65	120	185	117	Ø 6 x 8,5 2,93
3	80	140	200	139	Ø 8 x 13 3,99
4	100	167	220	169	Ø 8 x 13 5,81
5	125	217	250	225	Ø 8 x 12 7
6	150	250	285	265	Ø 8 x 12 9,5
7	175	281	315	315	Ø 10 x 14 14
8	200	326	340	366	Ø 10 x 14 20
10	250	366	395	436	Ø 10 x 14 25
12	300	414	445	506	Ø 10 x 14 36,5
14	350	444	505	636	Ø 12 x 18 55
16	400	464	565	696	Ø 12 x 18 75,5



**Nomenclatura
e materiali**

N°	Descrizione	Materiali	EURO	ANSI
1	CORPO	Ghisa + epoxy	EN GJL 250	ASTM A 48 35 B
2	SUCCHIERUOLA	Acciaio galvanizzato		
3	VITI DN 50 a 175	Acciaio galvanizzato		
	DN 200 a 400	Ottone		



Le modifiche, gli errori e gli errori di stampa non possono dar luogo ad alcun danno. Socla si riserva il diritto di modificare i suoi prodotti senza preavviso. Tutti i marchi di questi prodotti la proprietà delle rispettive compagnie. Tutti i diritti riservati.

Socla Italia SRL

Via Brenno 21
20853 BIASSONO - MB
ITALIA

Telefono : +39 039 2322060
Fax : +39 039 2753662
<http://www.socla.com>
e-mail : socla-italia@socla.com