

Scheda tecnica

Fig. 11BIS RCBP Riduttore di pressione

Desbordes

Applicazioni
e caratteristiche
generali



- Controlla e mantiene la pressione a valle ad un valore ridotto regolabile, in flusso così come a portata nulla.
- Concepita per regolare delle pressioni a valle da 0,1 a 1 bar circa massimo.
- Esempio di applicazioni: sollevamento, laboratorio, irrigazione.
- Non esiste alcun filtro, e non esiste alcun rischio di blocco in quanto è insensibile al calcare e alle impurità dell'acqua.
- Funziona in tutte le posizioni/orientamenti.
- Assicura il ruolo di riduttore di pressione (descrizione ufficiale) ma anche di "regolatore" e di "detentore" (descrizione riservata soprattutto per il gas).
- Prisa a valle 1/4" per montaggio manometro e spurgo ad ogni lato del corpo.

Caratteristiche tecniche

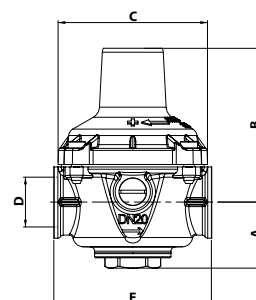
DN	PFA (bar)	PS (bar)				Cat.	Riferimento	Vvs-nr
		L1	L2	G1	G2			
3/4	20	10	10	X	10	3.3	149B7065	

L1, L2, G1 e G2 corrisponde ai liquidi /gas selezionati secondo il loro livello di pericolosità definito dalla Direttiva degli equipaggiamenti sotto pressione (PED). L'articolo 3.3 definisce che gli equipaggiamenti non devono portare il marchio CE.

- **Raccordo** : femmina/femmina, gas cilindrica G (BSP)
- **Presa manometro a valle** : 1/4"
- **Pressione di funzionamento ammissibile PFA in acqua**: vedi tabella
- **Pressione massima ammissibile PS altri fluidi**: Vedi tabella
- **Temperatura θ** : Mini. -10 °C
Maxi. in servizio continuo 80 °C
- **Fluidi ammessi** : acqua, aria e gas neutri
- **Approvazioni**: ACS
- **Norme costruzione internazionale**:
Raccordi filettatura NF EN ISO 228

Ingombri

DN	D		A	B	C	G	Pesi
	"	mm	mm	mm	mm	mm	kg
20	3/4	20/27	32	75	77	73	0,92

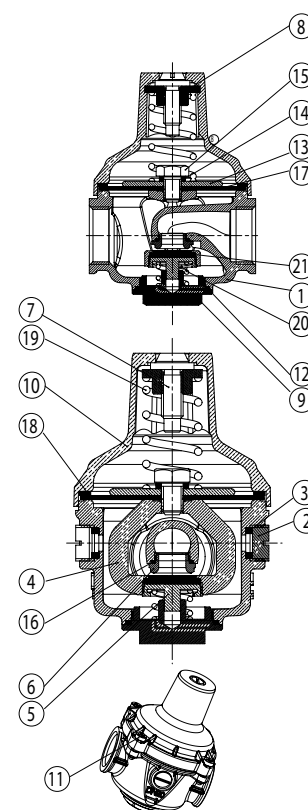


Scheda tecnica

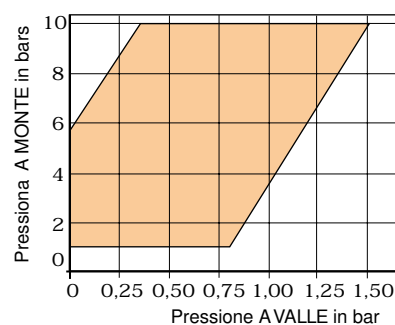
Fig. 11BIS RCBP - Riduttore di pressione

Nomenclatura
e materiali

N°	Descrizione	Materiali	EURO	ANSI
1	CORPO	bronzo	CuSn5Zn5Pb5-C	ASTM B 505
2	TAPPO	Ottone	CuZn39Pb3	ASTM B 124
3	GUARNIZIONE	NBR (Nitrile)		
4	STAFFA	Ottone	CuZn40Pb2	ASTM B 124
5	GUARNIZIONE TORICA	Ottone	CuZn39Pb3	ASTM B 124
6	SEDE	Inox	X8CrNiS18-9	AISI 303
7	VITI DI REGOLAZIONE	Ottone	CuZn39Pb3	ASTM B 124
8	DADO	Ottone	CuZn39Pb3	ASTM B 124
9	TAPPO DEL CORPO	Ottone	CuZn39Pb3	ASTM B 124
10	CAPPELLO	Ottone	CuZn40Pb2	ASTM B 124
11	VITI	Inox	X5CrNi 18-10	AISI 304
12	GUARNIZIONE TORICA	NBR (Nitrile)		
13	RONDELLA DELLA MEMBRANA	Ottone	CuZn39Pb3	ASTM B 124
14	RONDELLA PIATTA	Rame ricotto		
15	VITI DELLA MEMBRANA	Inox	X5CrNi 18-10	AISI 304
16	GUARNIZIONE TORICA	NBR (Nitrile)		
17	MEMBRANA	NBR armato Poliamide		
18	GUARNIZIONE	Fibra rossa		
19	MOLLA	Inox	X10CrNi 18-8	AISI 302
20	MOLLA	Inox	X10CrNi 18-8	AISI 302
21	GUARNIZIONE	NBR		

Caratteristiche di
funzionamento

• Piano di regolazione della pressione



• Capacità della portata

Portata massima per una pressione a monte di 4 bar in funzione della regolazione a pressione a valle.

Pression aval (bar)	Débit l/h
0,100	600
0,200	1 300
0,300	1 900
0,400	2 500
0,500	3 000
0,600	3 700

Le modifiche, gli errori e gli errori di stampa non possono dar luogo ad alcun danno. Socla si riserva il diritto di modificare i suoi prodotti senza preavviso. Tutti i marchi di questi prodotti la proprietà delle rispettive compagnie. Tutti i diritti riservati.

Socla Italia Srl

Via Brenno 21
20853 BIASSONO - MB
ITALIA

Telefono: +39 039 2322060
Fax : +39 039 2753662
[http:// www.socla.com](http://www.socla.com)
e-mail: socla-italia@socla.com