

Technisches Datenblatt

Typ 46G

Saugkorb ohne Fussventil


Anwendungen und allgemeine Ausführung



- Die Lochfläche entspricht dem 3 bis 5-fachen der Nennweite
- Flansche : Epoxy-Beschichtung

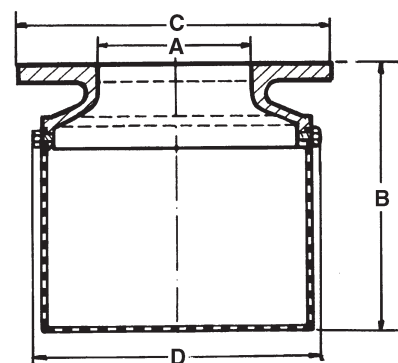
Technische Beschreibung

| DN | | PN | Best-NR. | Vvs-nr |
|-----|-----|-------|------------------|--------|
| " | mm | | | |
| 2 | 50 | 10/16 | 149B 2139 | |
| 2 ½ | 65 | 10/16 | 149B 2140 | |
| 3 | 80 | 10/16 | 149B 2141 | |
| 4 | 100 | 10/16 | 149B 2142 | |
| 5 | 125 | 10/16 | 149B 2821 | |
| 6 | 150 | 10/16 | 149B 2822 | |
| 7 | 175 | 10/16 | 149B 2823 | |
| 8 | 200 | 10 | 149B 2824 | |
| 10 | 250 | 10 | 149B 2825 | |
| 12 | 300 | 10 | 149B 2826 | |
| 14 | 350 | 10 | 149B 2827 | |
| 16 | 400 | 0 | 149B 2828 | |

- **Anschluss** : Flansche gebohrt PN : siehe Tabelle
- **θ** Mini. 0 °C
Maxi. 100 °C
- **Medien** : Kohlenwasserstoffe, nicht-korrosive Flüssigkeiten
- **Zulassungen** :  - ACS
- **Internationale Konstruktionsstandards** :
Anschluss entsprechend EN 1092.2

Baumaße

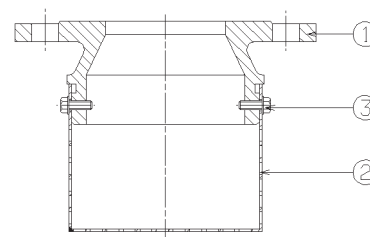
| | A | B | C | D | Maschen- weite | Gewicht |
|-----|-----|-----|-----|-----|-------------------|---------|
| " | mm | mm | mm | mm | mm | kg |
| 2 | 50 | 100 | 165 | 97 | Ø 6 x 8,5 | 2,15 |
| 2 ½ | 65 | 120 | 185 | 117 | Ø 6 x 8,5 | 2,93 |
| 3 | 80 | 140 | 200 | 139 | Ø 8 x 13 | 3,99 |
| 4 | 100 | 167 | 220 | 169 | Ø 8 x 13 | 5,81 |
| 5 | 125 | 217 | 250 | 225 | Ø 8 x 12 | 7 |
| 6 | 150 | 250 | 285 | 265 | Ø 8 x 12 | 9,5 |
| 7 | 175 | 281 | 315 | 315 | Ø 10 x 14 | 14 |
| 8 | 200 | 326 | 340 | 366 | Ø 10 x 14 | 20 |
| 10 | 250 | 366 | 395 | 436 | Ø 10 x 14 | 25 |
| 12 | 300 | 414 | 445 | 506 | Ø 10 x 14 | 36,5 |
| 14 | 350 | 444 | 505 | 636 | Ø 12 x 18 | 55 |
| 16 | 400 | 464 | 565 | 696 | Ø 12 x 18 | 75,5 |



Technisches Datenblatt Typ 46G - Saugkorb ohne Fussventil

Ersatzteilliste und Materialien

| Nr | Bauteil | Material | EURO | ANSI |
|----|-----------------------|------------------|------------|----------------|
| 1 | GEHÄUSE | Grauguss / epoxy | EN GJL 250 | ASTM A 48 35 B |
| 2 | SAUGKORB | Stahl verzinkt | | |
| 3 | SCHRAUBE DN 50-175 | Stahl verzinkt | | |
| | DN 200-400 | Messing | | |



Socla übernimmt keine Haftung für Fehler im Katalog, Broschüren und anderen gedruckten Materialien. Socla behält sich das Recht vor, die Produkte ohne Vorankündigung zu ändern. Dies schliesst auch Produkte ein, die bereits geliefert wurden. Alle Handelsmarken in diesen Unterlagen sind Eigentum der jeweiligen Firma. Alle Rechte vorbehalten.

Socla sas

Auf der Hohl 1,
D-53547 DATTENBERG
<http://www.socla.com>

Tel : 02644 - 6038360
Fax : 02644 - 6038369
e-mail : soclade@socla.com